



# **Инновационный терминал России в АТЭС**

**Графические материалы, таблицы и  
иллюстрации**

# Инновационный терминал

Переработка и вывод в АТР российских инноваций и бизнесов, реализованных на этих инновациях.

Центральное звено системы глобального движения инноваций по мосту Европа – Россия (Владивосток) – АТР (СВА, Тихоокеанское кольцо),

Основа инновационной стратегии для Приморского края

Стратегия посреднического типа, при которой регион, не занимаясь ни массовым производством инноваций, ни массовым их приобретением для внедрения в производство, ориентируется на обеспечение динамики движения инноваций через регион, формируя основной заработок из посреднической маржи за услуги по поддержанию высоких темпов и поступательного характера движения

# Преимущества проекта

**Глобальная  
инициатива  
России в АТЭС**



**Инициативы  
Приморья в  
АТЭС,**

**Возможность привлечения в бюджет Приморского края больших объемов федеральных бюджетных средств по различным федеральным программам и внебюджетных средств, как отечественных, так и зарубежных**

**Высокая социально-экономическая значимость для края (значительное увеличение объемов производства наукоемкой продукции, создание нескольких сотен рабочих мест с достойным уровнем заработной платы и устойчивый прирост налоговых поступлений в бюджеты всех уровней)**

# Ключевая стратегическая цель

Придать экономике региона новое качественное развитие через трансфер российских инновационных продуктов, разработок, технологий на рынки АТЭС, через улучшение условий для инновационного предпринимательства на российском и международных рынках и создание устойчивых конкурентных преимуществ за счет интенсификации научно-технологического обмена.

Придать Приморскому краю в результате реализации проекта по созданию «Инновационного терминала» новый мировой статус

# Назначение «Инновационного терминала»:

Узел для поддержания высокой интенсивности движения инноваций, через который проходит вся логистика инновационного развития мирового региона. При этом речь идет не только о реализации в АТР произведенных на Дальнем Востоке инноваций, но о новом уровне отношений в инновационной сфере, в которую вовлекаются и сибирские, и центральные, и западные российские регионы, и все азиатские территории, и другие государства, в том числе и европейские.

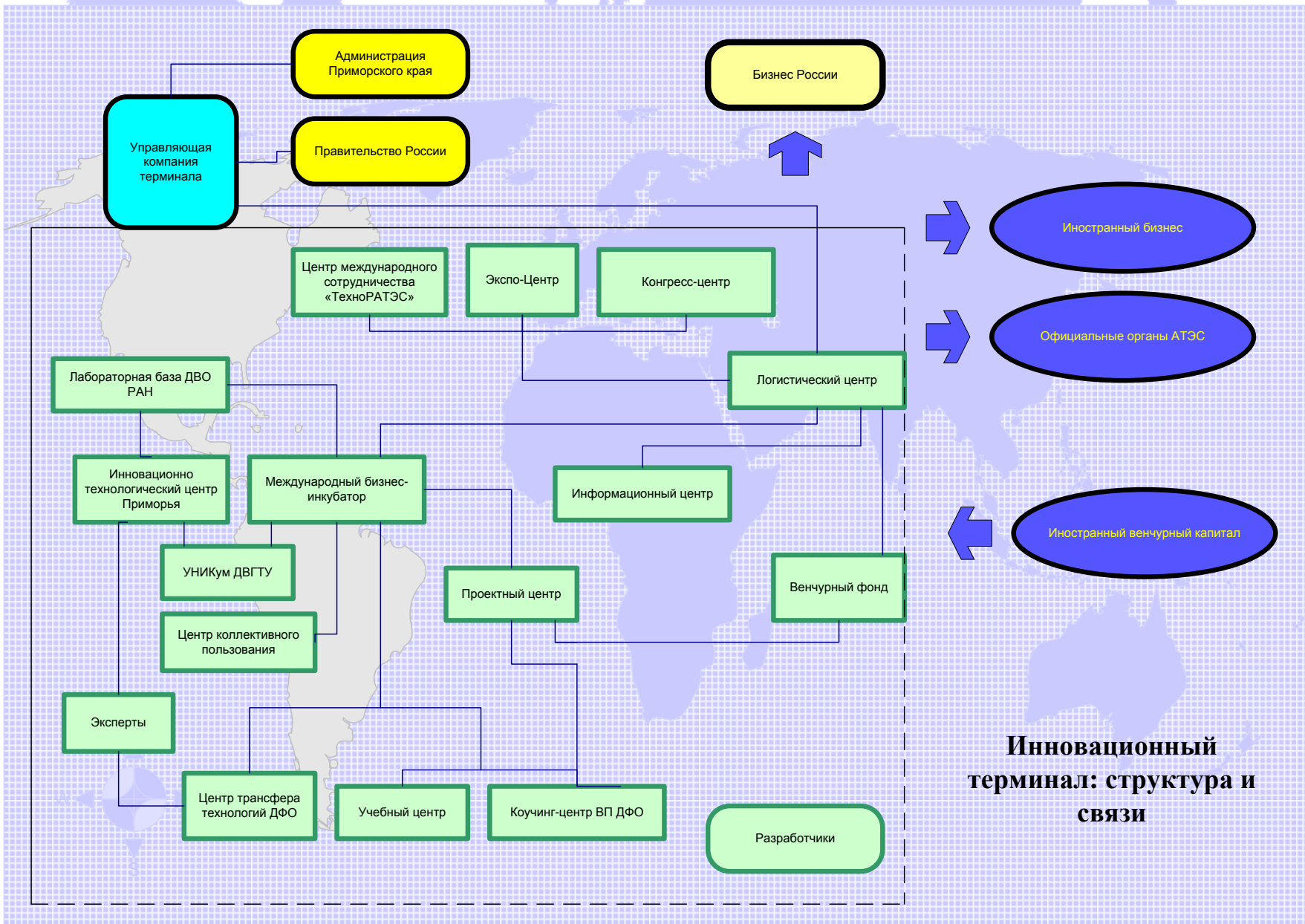
Главное в стратегии, реализуемой при помощи «Инновационного терминала», сформировать региональные инновационные рынки, обеспечив доминирующее присутствие на них российского малого и среднего инновационного бизнеса, организовать приток капитала, прежде всего венчурного, установить соответствующие отношения между субъектами и обеспечить динамику процесса.

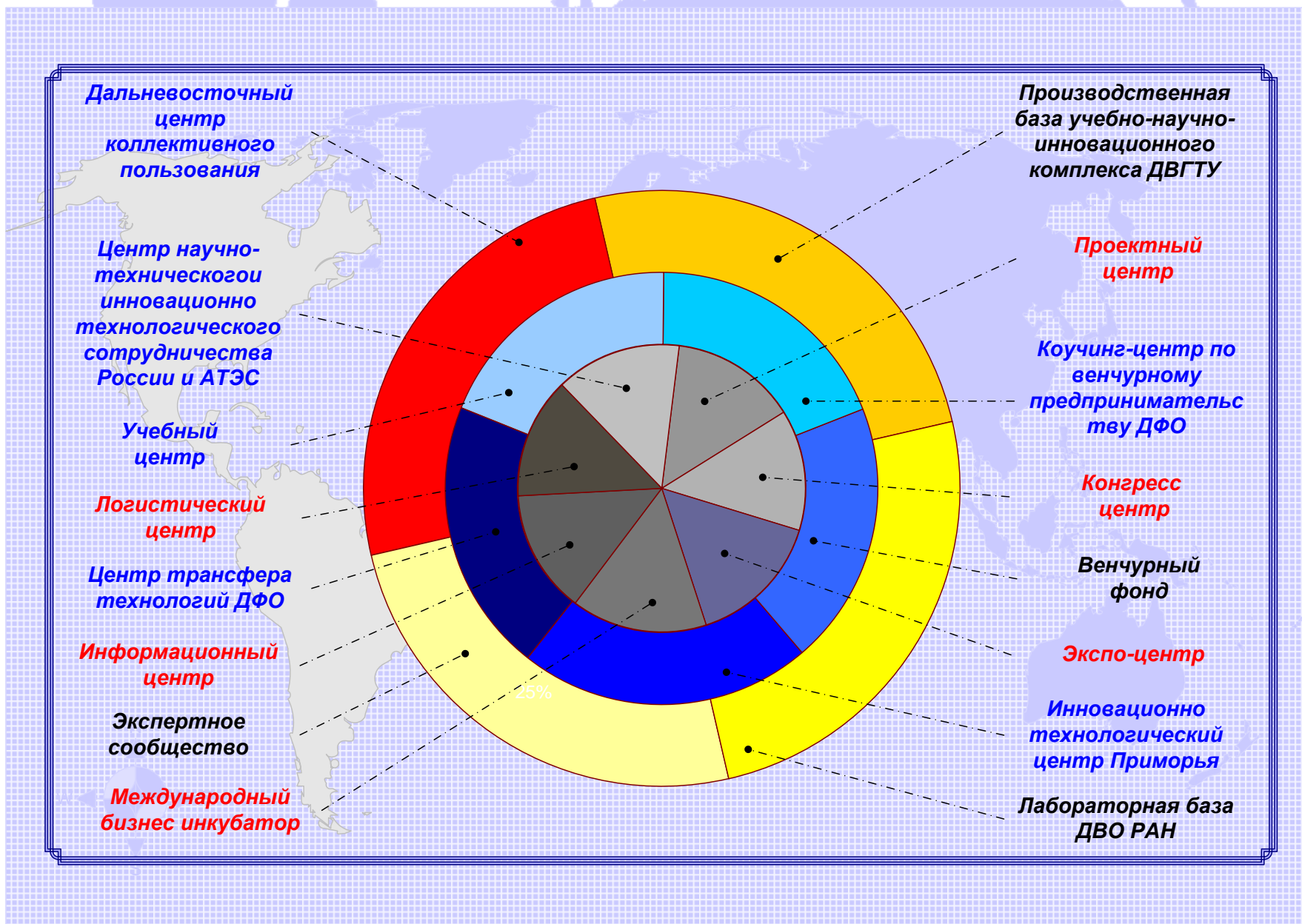
# Функции «Инновационного терминала»

- сбор инновационных идей, объектов интеллектуальной собственности, имеющих перспективу коммерциализации
- сбор и учет потребностей экономик региона АТЭС в инновациях, спроса на инновации на открытых и корпоративных рынках, анализ рыночных тенденций
- экспертиза проектов и проектных идей
- защита интеллектуальной собственности при продвижении малых и средних инновационных компаний за рубеж
- подготовка инвестиционных проектов и передачу их малым инновационным компаниям
- подготовка проектных команд
- поддержка специализированной консалтинговой среды
- поддержка коммуникативной среды (решение языковых проблем, Интернет-ресурсы, ярмарочно - выставочные объекты, контакты, видеоконференции, периодические и неперiodические издания, электронные торговые площадки)
- вхождение в существующие и создающиеся сетевые структуры
- создание малых инновационных компаний и поддержка первых стадий их развития
- представление проектов инвесторам, привлечение российских и зарубежных инвестиций
- расширение экспортного потенциала созданных компаний
- логистика процесса трансфера российских технологий в АТЭС и развитие бизнеса российских инновационных компаний на территории стран-членов АТЭС.

# **Инфраструктурный комплекс «Инновационного терминала»**

- **Центр трансфера технологий**
- **Инновационно-технологический центр**
- **Центр международного сотрудничества**
- **Учебный центр по подготовке инновационных менеджеров**
- **Коучинг-центр системы венчурного предпринимательства**
- **Центр коллективного пользования**
- **Проектный центр**
- **Информационный центр**
- **Логистический центр**
- **Международный бизнес-инкубатор**
- **Венчурный фонд (или иной из институтов венчурного предпринимательства)**
- **Экспоцентр с постоянно действующей международной венчурной площадкой**
- **Конгресс-центр**





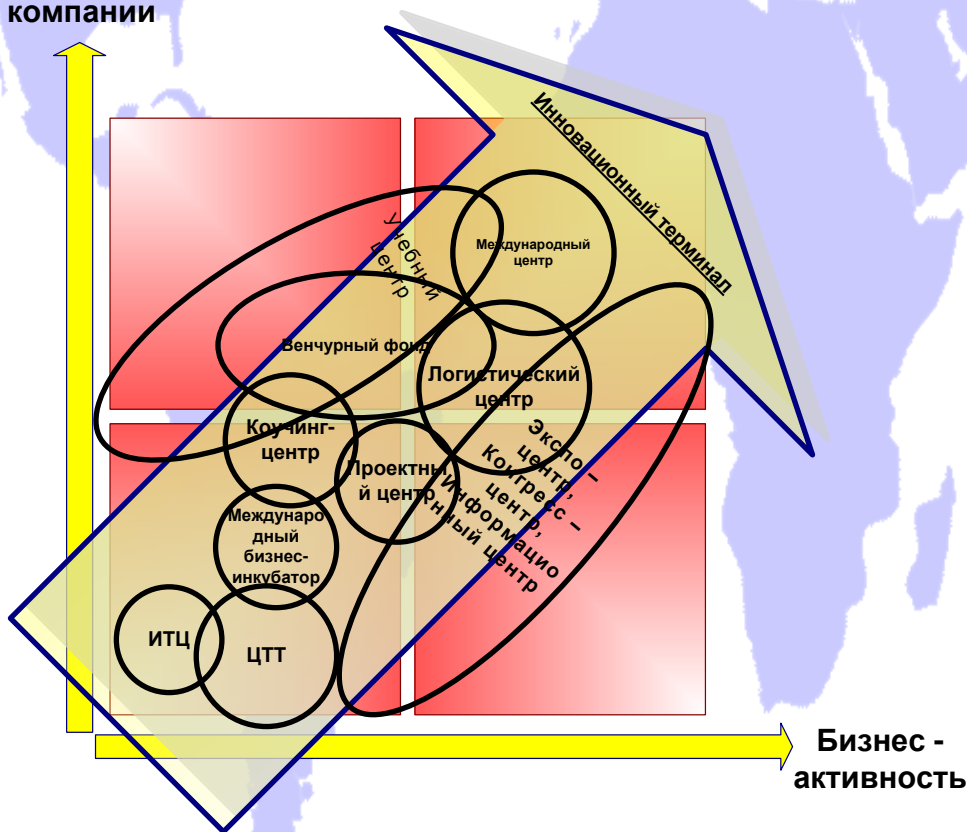
# Трехуровневая структура

уровень 1 – непосредственно структуры терминала (внутренний круг), ориентированные на исполнение «внешних» функций терминала

уровень 2 – структуры, обеспечивающие динамику инновационного процесса (средний круг)

уровень 3 – структуры, привлекаемые для решения отдельных задач (внешний круг)

Капитализация  
компании



Бизнес -  
активность

Функционально инфраструктура «Инновационного терминала» обеспечивает динамику непрерывного развития от малых объемов капитализации активов инновационных компаний и низкой инновационной плотности (отношение количества успешно реализованных проектов/бизнесов к инновационному потенциалу) к высокой капитализации активов и высокой инновационной плотности в регионе

A faint, light blue world map is visible in the background of the slide, centered behind the text.

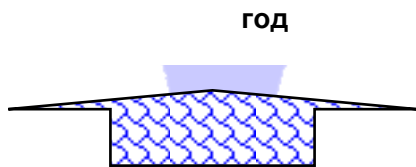
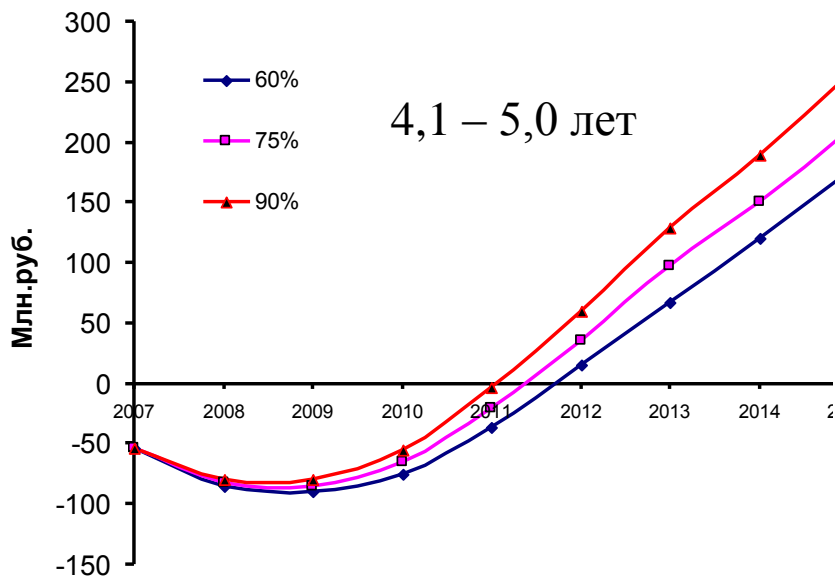
**Форма общей организации  
структуры – холдинг.**

**Управление деятельностью  
«Инновационного терминала»  
через специально созданную  
для этих целей Управляющую  
компанию.**

# Предполагаемые расходы, связанные с созданием и функционированием «Инновационного терминала»

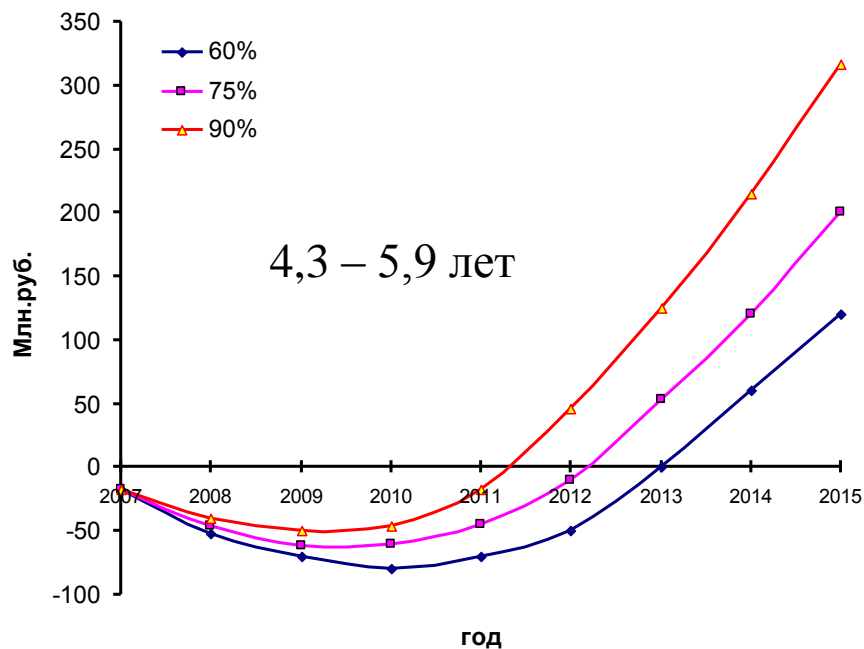
	2007	2008	2009	2010	2011	Итого
Федеральный бюджет	43	46	42	42	42	225
Региональный бюджет	18	18	18	18	18	90
Местный бюджет	10	12,5	10	10	10	52,5
Внебюджетные источники на реализацию проектов резидентов	42	52	89	97	102,5	382,5
Всего (млн. руб.)	123	128,5	159	167	172,5	750,0

# Оценка периода окупаемости бюджетных вложений

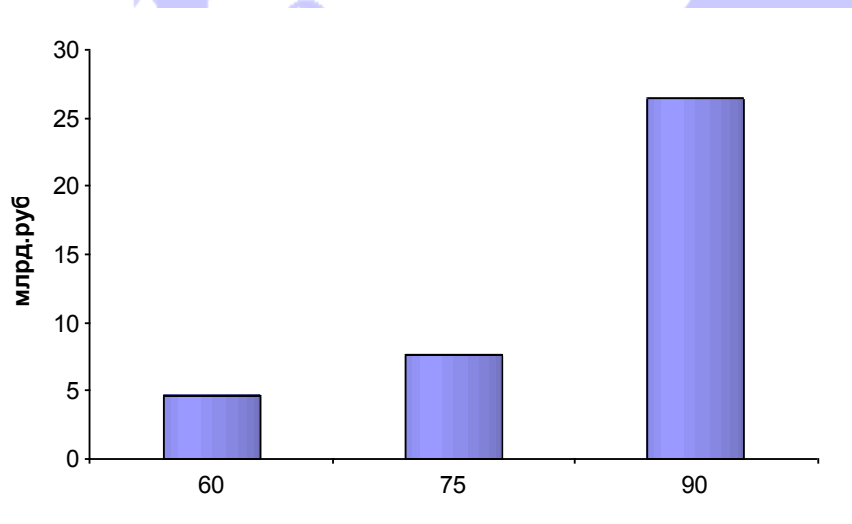


Федеральный бюджет

Региональный бюджет

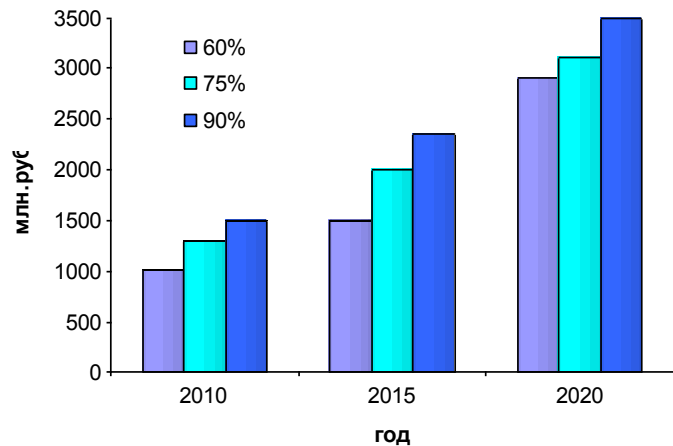


# Совокупный объем налоговых поступлений в бюджеты всех уровней за период функционирования «Инновационного терминала»

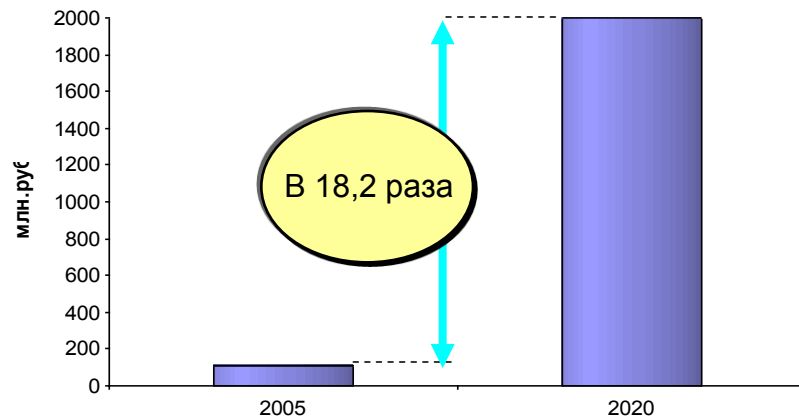


	Параметры загрузки «Инновационного терминала»		
	60%	75%	90%
Федеральный бюджет	3,4	5,55	19,5
Региональный бюджет	1,2	2,0	6,96
Всего	4,6	7,55	26,46

# Валовая выручка (а) и ее прирост (б) от производства наукоемкой продукции



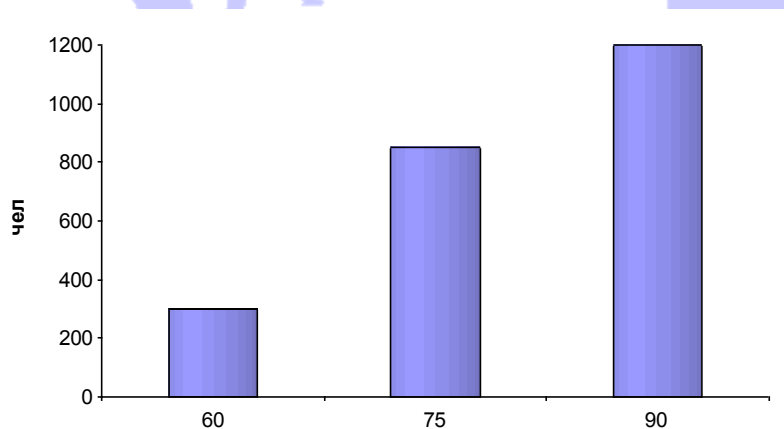
а



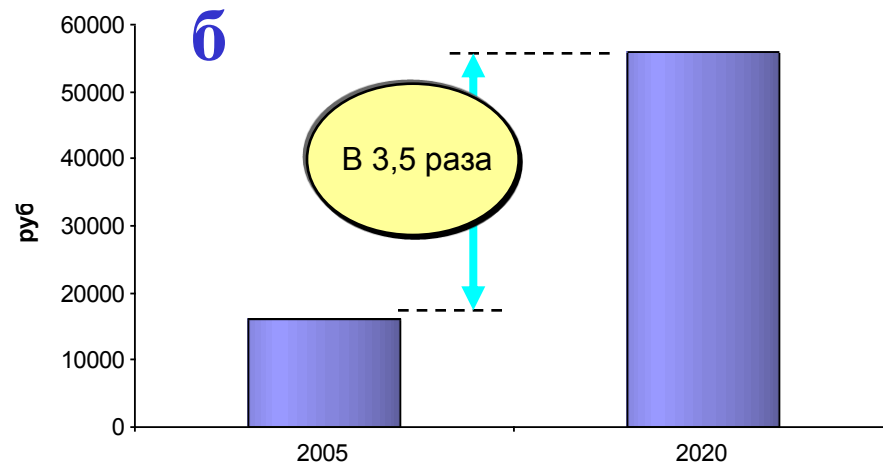
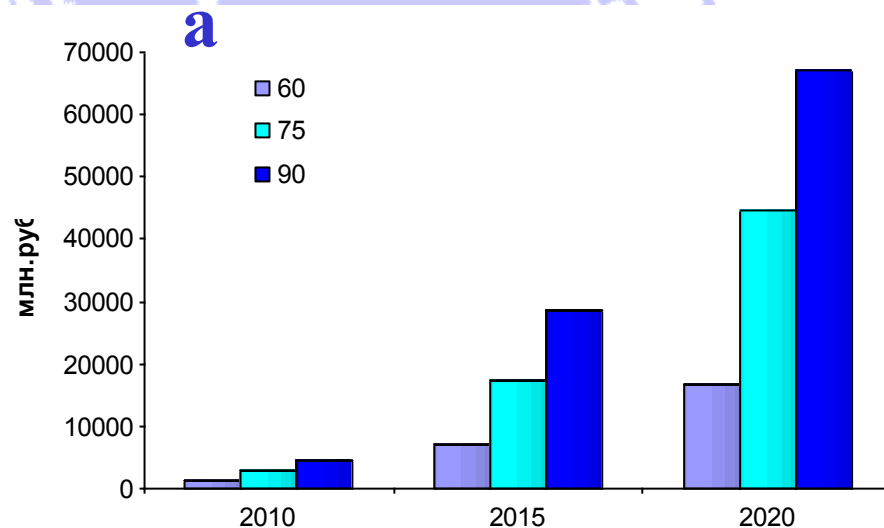
б

# Социальные результаты

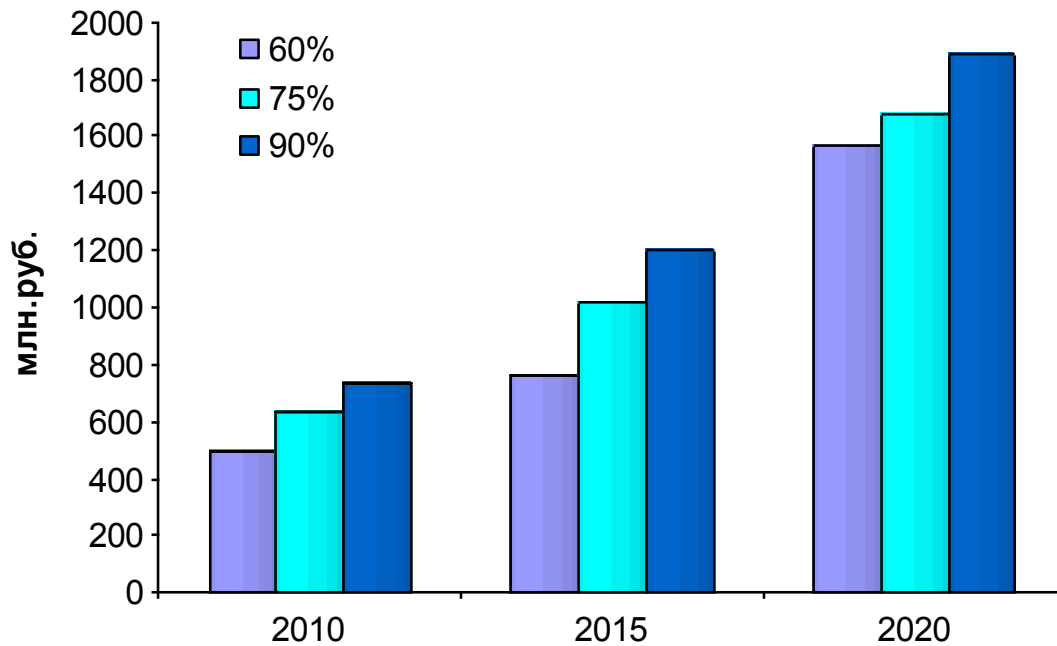
Количество занятых в структурах терминала



Совокупные годовые доходы занятых в структурах «Инновационного терминала» (а) и их прирост (б)



**Совокупный объем ежегодных налоговых поступлений в бюджеты всех уровней от деятельности резидентов при различных параметрах загрузки «Инновационного терминала» в 2020 году составит от 0,783 до 1,89 млрд. руб. в зависимости от варианта загрузки инфраструктуры**



# Оценка возможных рисков

Риск	Меры предупреждения и снижения риска
<p>1. Отставание от запланированного графика заполнения бизнес-инкубатора и увеличение сроков окупаемости инвестиций</p>	<ul style="list-style-type: none"><li>•Поэтапное строительство/обустройство объектов инфраструктуры терминала с учетом фактического заполнения площадей.</li><li>•Активная интернационализация региона (агрессивный международный маркетинг, установление контактов и построение альянсов, участие в разделении труда, развитие инфраструктуры для обмена информацией и знаниями и т.п.)</li><li>•Обеспечение инновационным компаниям доступа к капиталу, привлечение в регион финансовых инвесторов (фондов прямых инвестиций, венчурных фондов).</li><li>•Повышение привлекательности территории для высококвалифицированных специалистов, улучшение условий для жизни (безопасность, экология, досуг, сервис).</li><li>•Стимулирование развития университетской науки (создания альянсов между высшей школой и бизнесом), повышение стандартов качества высшего образования.</li></ul>
<p>2. Превышение проектной стоимости работ по обустройству объектов инфраструктуры терминала</p>	<ul style="list-style-type: none"><li>•Привлечение внебюджетных источников для строительства/обустройства объектов терминала.</li><li>•Размещение заказов на выполнение работ по проектированию и строительству/обустройству объектов инфраструктуры терминала на конкурсной основе с целью снижения бюджетных расходов.</li></ul>